

DESSINS & SCULPTURES

D'IDEL IANCHELEVICI



ART CONTEMPORAIN

MATERNELLES
PRIMAIRES
SECONDAIRES



ACTIVITÉS PÉDAGOGIQUES



Qui sommes-nous ?

Aménagé dans l'ancien Palais de Justice de la ville, le musée a une double vocation. Il expose en permanence la plus importante collection d'œuvres du sculpteur et dessinateur Idel Ianchelevici dont le musée porte le nom. En parallèle, le musée propose une programmation variée d'expositions temporaires centrées sur l'art contemporain.

Une collection permanente

DESSINS ET SCULPTURES DE
IANCHELEVICI



Le musée présente les multiples facettes de l'artiste d'origine roumaine Idel Ianchelevici (1909-1994): le dessin, la sculpture (modelages en plâtre, sculptures en bronze, tailles directes en pierre et en marbre) mais aussi sa vie et les grandes étapes de sa carrière.

L'ensemble permet de découvrir l'unité de son oeuvre, centrée sur la figure humaine.

Les vastes salles de l'étage sont vouées aux expositions temporaires.

Une programmation pluridisciplinaire aux thématiques variées familiarise le public avec les démarches actuelles.

Découverte de personnalités et de mouvements artistiques différents, rencontre entre les créations d'hier et d'aujourd'hui... L'un de nos plus beaux défis est de sensibiliser le public au monde de l'art.

L'espace est mis à la disposition du service des Arts Plastiques du Centre culturel Régional du Centre plusieurs fois par an.

Notre équipe pédagogique propose de nombreuses activités destinées à tous les publics.

LES EXPOSITIONS TEMPORAIRES D'ART CONTEMPORAIN



Apprendre, découvrir, s'amuser... au Musée ! les visites-ateliers

Les visites et les ateliers créatifs élaborés à partir de la *collection permanente* permettent une approche spécifique de la sculpture. La visite commentée repose sur un accompagnement ludique de l'enfant (échantillons de matières, outils du sculpteur...) et s'achève par une séance en atelier où l'enfant exploite des techniques de sculpture.

Les modules conçus parallèlement aux *expositions temporaires d'art contemporain* permettent d'aborder dans un cadre différent les multiples thèmes qui animent notre quotidien par l'observation, le questionnement, des comparaisons, et de découvrir des techniques artistiques modernes originales.

La visite - Moment indispensable pour ouvrir le dialogue, la visite permet une confrontation avec l'objet. Les objectifs sont multiples : expliquer le travail et la démarche d'un artiste ; donner plusieurs interprétations à une oeuvre ; aborder une technique particulière ; faire vivre l'art en fonction de l'expérience personnelle de l'enfant.

L'atelier - Faisant suite à la visite, il offre l'occasion d'exprimer sa créativité grâce à des techniques variées: dessin, utilisation de la couleur, modelage de la terre...

Les activités sont spécialement conçues en fonction du niveau et de l'âge des participants.

Des collections permanentes aux expositions temporaires consacrées à la création contemporaine, la visite est l'occasion de s'interroger tant sur le fonctionnement que sur l'importance d'un musée.



AUTOUR DES SCULPTURES ET
DESSINS D'IDEL IANCHELEVICI

MATERNELLES



Les ateliers:

- Modelage en terre:** à partir de 2 ans 1/2
- Bas-relief en terre :** à partir de 3 ans 1/2
- Bas relief en plâtre :** à partir de 5 ans

Durée (visite + atelier): 2h
Coût: 2 € par élève



MATIÈRES, FORMES, VOLUMES,...

Au cours de la visite, l'animatrice aborde les matériaux utilisés par l'artiste (plâtre, terre, bronze, pierre et marbre). L'observation des sculptures de tailles, de couleurs et de matières différentes permet de mettre l'accent sur la notion de volume dans l'espace. L'atelier qui suit la visite guidée de l'exposition prévoit la réalisation de modelage ou de bas-relief en fonction de l'âge des participants.

L'enfant devient apprenti-sculpteur le temps d'une animation et retourne à l'école avec sa création !



Un musée à petits pas...

Au fil de la visite guidée, laissez-vous conter des récits qui rappelleront une ambiance, un continent, une culture... Cette visite propose une approche poétique et humaine de l'oeuvre du sculpteur. Nous nous plongerons dans la vie qu'auraient pu avoir certains personnages représentés par Ianchelevici.



AUTOUR DES EXPOSITIONS TEMPORAIRES
ART CONTEMPORAIN

MATERNELLES / PRIMAIRES

Une découverte du quotidien autrement grâce aux créations d'artistes actuels !

Observation, questionnement, expérience multisensorielle... Les diversité des thématiques et des techniques artistiques permettent d'élaborer des activités spécifiques qui éveilleront la curiosité et l'imaginaire des enfants.

AGENDA DES EXPOSITIONS 2016-2017

Durée: 2h - Prix: 2€ - Max 25 enfants



DES FIGURATIONS - Acte I

17/09 > 06/11/2016

Les créations des artistes présentés entretiennent des rapports avec le monde du théâtre, de la scène du, cinéma. *Goran Djurovic, François Jacob, Laurent Lankmans, Agnès Claire Hélène Peeters, Julien Spianti...*

GORAN DJUROVIC - Acte II

18/11/2016 > 08/01/2017

Exposition consacrée à ce peintre dont le travail s'inscrit dans la tradition de la peinture à l'huile, proche des maîtres anciens par sa maîtrise technique mais résolument contemporain par ses sujets.

Organisation : Centre culturel régional du Centre. Contact infos : Eric Claus : 064 21 51 21.



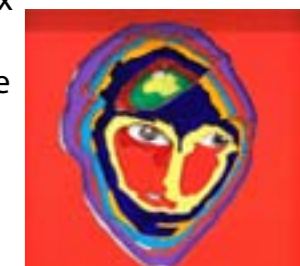
AIMÉ M'PANÉ

01/04-11/06/17

Vivant entre deux cultures, deux pays (République Démocratique du Congo et la Belgique), le travail de ce SCULPTEUR AFRICAIN est basé sur l'interaction entre les cultures africaines et occidentales et sur sa réaction devant les stéréotypes qui ont été appliqués à l'Afrique et aux Africains. Son matériel de prédilection est le bois, auquel s'ajoutent d'autres matériaux en fonction du contenu symbolique et du message qu'il veut faire passer.

Animation : Matières, formes, couleurs...

Les enfants partiront à la découverte d'une autre culture et réaliseront une oeuvre unique et universelle qui mélange les références et les traditions!



PRIX RANSY

18/02 - 12/03/2017

Le Musée accueille l'exposition des artistes hennuyers candidats au Prix de la Peinture figurative Jean et Irène Ransy décerné par la Province de Hainaut.

LE PATRIMOINE ET L'ART EN VILLE

MATERNELLES & PRIMAIRES

MA CULTURE / MA VILLE

Au départ d'un **PARCOURS EN VILLE** qui relie une série de monuments historiques et d'installations d'art contemporain, réflexion sur la signification des intégrations d'art dans l'espace public et sur leur lien avec l'histoire de la ville.

Objectif: sensibilisation au patrimoine collectif.

Promenade guidée suivie d'un **ATELIER CRÉATIF** au sein du musée.

L'ART DANS LA VILLE... ET AU MUSÉE

Possibilité de coupler cette activité avec une visite commentée du musée (collection permanente de sculptures ou exposition temporaire).

Durée: 2 à 3h selon la formule choisie.

Coût: 2€ par élève



ITINÉRAIRE CRÉATIF Gravons, sculptons, visitons!

Situés à quelques pas l'un de l'autre, le **Centre de la Gravure et de l'Image imprimée** et le **Musée** s'unissent pour vous proposer une demi-journée ou une journée complète d'animations ! Visites de groupes à combiner sur les deux sites.

Découvrez deux lieux, deux styles, deux expositions ! Explorez des techniques différentes !

Centre de la Gravure: 10 Rue des Amours,
7100 La Louvière. 064 27 87 27



MATIÈRE & VOLUME

Modelage en terre Bas-relief en terre

L'enfant devient apprenti-sculpteur le temps d'une animation.

L'animatrice aborde les différents matériaux utilisés par l'artiste et met l'accent sur la notion de volume dans l'espace. L'atelier qui suit la visite prévoit la réalisation de modelage ou de bas-relief en terre.

Durée (visite + atelier): 2h

Coût: 2€ par élève

A partir de 6 ans



Deux créations possibles :

une statuette

un bas-relief

Durée (visite + atelier): environ 3h

Selon la taille du groupe

Quand: les lundi et vendredi matin

Et les mardi et mercredi toute la journée

Coût: 4 € par élève

A partir de 7 ans

AUTOUR DES SCULPTURES ET
DESSINS D'IDEL IANCHELEVICI

PRIMAIRES

Des sculptures, des dessins... comparez les matériaux et les outils utilisés par un artiste aux multiples talents.



ALCHIMIE & MAGIE DU MÉTAL

Comment une statue en terre, en plâtre ou en cire peut-elle se transformer en bronze, en cuivre, en étain... ?

L'enfant crée une statuette à la manière de Ianchevici et participe à une animation consacrée au moulage et à la coulée d'œuvres en métal.

Il repart avec sa propre réalisation tandis que les techniques de fonte n'ont plus de secret pour lui. Atelier de coulée au sable adapté aux enfants.



PLÂTRE / DU LIQUIDE AU SOLIDE

Par quelle magie un sculpteur réalise-t-il des sculptures en plâtre de plus de 2 mètres de haut ? Modelage du négatif, moulage à creux perdu, coulée du positif dans un moule, la technique du plâtre n'aura plus de secret pour vous!

Deux ateliers sont proposés:

BAS-RELIEF EN PLÂTRE (atelier en 2 h 30, à partir de 6 ans)

Les participants débutent par le travail créatif. Ils créeront un modelage de terre en négatif, dans lequel ils couleront le plâtre définitif. Pendant le séchage de leur sculpture, les participants visitent la collection du Musée et prennent connaissance de la technique de moulage de lanchelevici. Avant de repartir, ils démoulent leur réalisation et repartent avec leur sculpture (en plâtre blanc).



MODELAGE ET MOULAGE (atelier en 2 x 2 heures, à partir de 7 ans)

1ère séance - visite commentée et atelier sculpture

Au départ d'une visite de la collection du musée et de quelques sculptures en plâtres conservées en réserve, les participants prennent connaissance de la technique de moulage de lanchelevici. Dans l'atelier, ils appréhendent les étapes qui les conduiront du modelage au moulage. Chacun recevra ensuite un moule en élastomère réalisé plus ou moins fidèlement d'après une oeuvre de lanchelevici dans lequel il coulera sa préparation en plâtre.

2ème séance - atelier patine colorée

Les participants retrouvent leur réalisation qu'ils démoulent, qu'ils polissent et sur laquelle ils vont appliquer une patine de couleur. Chacun repart avec une sculpture décorative inspirée des modèles créés par lanchelevici, peinte en des tonalités variées. Par ailleurs, ils réaliseront également un modelage en terre qui servira à façonner un moule en négatif, dans lequel ils couleront un deuxième plâtre. Cette double séance leur permettra d'aborder les 2 techniques de coulage et de repartir ainsi avec 2 types de sculptures différentes.

Coût: 2€ /séance par élève

LES SECRETS DE LA PIERRE

Après une visite commentée des collections, un atelier créatif envisage la technique de la taille directe.

Tailler directement la pierre, le bois, l'os ou la corne...

Pas le droit à l'erreur pour le sculpteur !

Quelle patience et quelle rigueur exigées de l'artiste !

Plusieurs reproductions iconographiques permettent à l'enfant de rencontrer l'oeuvre de sculpteurs de renom tels que Michel-Ange, Brancusi ou Rodin. L'atelier permet d'aborder la notion de relief. Au départ d'un dessin reproduit sur une plaque tendre, les participants réaliseront un bas-relief à la manière de lanchelevici.

Durée (visite + atelier): 2h

Atelier proposé : réalisation d'une petite sculpture par la taille

Coût : 2 € par élève

A partir de 9 ans



LA COLLECTION PERMANENTE

Visites et ateliers créatifs

Les visites et ateliers (voir pages précédentes) sont adaptés en fonction de l'âge des participants. Ils sont imaginés et dispensés par des animateurs qualifiés en animation de groupe.

Visites guidées

L'art engagé et la commémoration



Inscrit dans la société depuis toujours, l'art a toujours porté l'empreinte du contexte social et politique dans lequel il a vu le jour. En approbation ou en opposition avec certains faits historiques, la production artistique a souvent servi de moyen d'expression et de communication. Au XXème siècle, les guerres ont profondément marqué l'histoire de l'art, illustrant certaines facettes de l'art : l'art engagé, l'art de propagande, la commémoration. lanchelevici, d'origine juive, a exprimé son opinion vis-à-vis du régime nazi (statue inaugurée au Mémorial de Breendonk, la Médaille des Justes...). Par opposition, nous aborderons les notions d'art de propagande, de politique culturelle et les dérives qui y sont associées (Allemagne nazie, Chine...).

Durée: +/- 1h30 - Tarif: 2€/élève

Visites de sensibilisation à la non-voyance

Le Musée au bout des doigts

Vous formez des élèves qui veulent se spécialiser dans le secteur de l'aide à la personne? Vous souhaitez les sensibiliser à un handicap ? Le musée adapte sa collection permanente au public déficient visuel. Mme Parée, guide non-voyante, met les élèves en situation de non-voyance. Découverte du parcours adapté les yeux bandés., toucher des sculptures, percevoir des dessins, manipuler des outils, ... la visite s'accompagne d'un dispositif multi-sensoriel (sons, odeurs, goût...). Visite adaptée: 2€/élève (1h30)



LES EXPOSITIONS D'ART CONTEMPORAIN

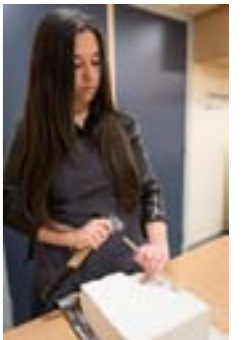
Une fenêtre sur l'art actuel? Un autre regard sur le quotidien? L'apprentissage de techniques artistiques actuelles? Découvrez l'agenda de nos expositions temporaires! La diversité de la programmation offre de nombreuses pistes de réflexions sur la société contemporaine. L'atelier créatif est facultatif.

... ET EN VISITE LIBRE?

Vous êtes **professeur dans la section artistique**? Emmenez vos élèves armés d'un bloc de dessin et d'un crayon! Les vastes de salles d'exposition seront un écrin privilégié pour une leçon sur le dessin et la sculpture. Vous êtes **professeur de français, de morale, de religion, de citoyenneté** et la thématique de l'exposition d'art contemporain en cours vous intéresse? Le musée sera pour vous un terrain neutre et original pour ouvrir le débat



SECONDAIRES



UN MUSÉE EXTRA

C'est EXTRA !

Parce que l'art et la culture sont accessibles à tous, le musée propose des visites adaptées aux publics fragilisés à travers des projets spécifiques



LE MUSÉE AU BOUT DES DOIGTS

Toucher des sculptures, découvrir des dessins, percevoir des matières et des parfums, le Musée lanchelevici adapte les visites de sa collection permanente au déficient visuel. Une approche multisensorielle et des aménagements spécifiques du bâtiment permettent de découvrir l'un des plus grands sculpteurs belges du XXe. Des ateliers créatifs et des animations de sensibilisation destinées au grand public sont également proposés.

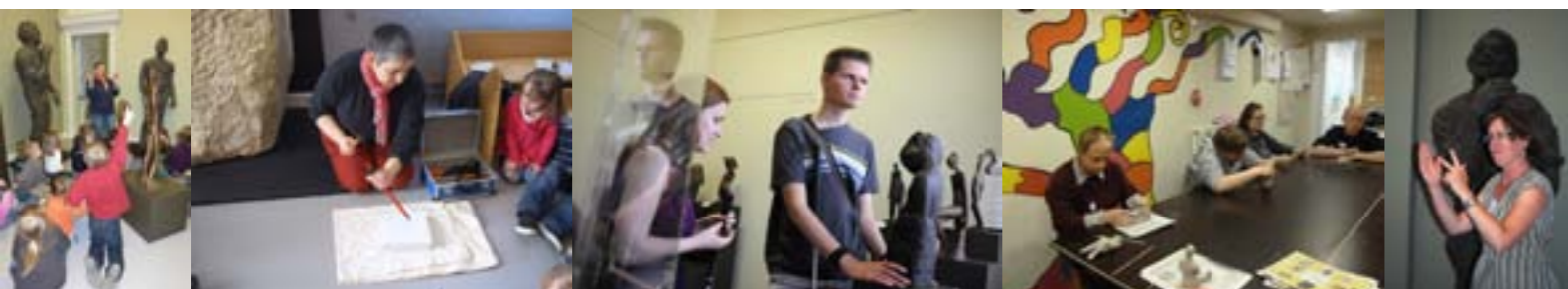
SIGNES & MUSÉE

Le Musée lanchelevici propose des visites guidées de sa collection permanente en langue des signes au public sourd et malentendant. Des visites contées sont également disponibles. Articulées autour des oeuvres présentées dans le musée, elles offrent un dialogue unique entre guide, oeuvres d'art et visiteurs.

MUSÉE MALIN

Le Musée lanchelevici propose des animations adaptées aux personnes ayant une déficience intellectuelle. Un parcours à la fois ludique et didactique, une guidance intuitive ainsi qu'un encadrement respectueux permettent à chacun des participants d'évoluer en confiance à son propre rythme.

Durée : 2h (visite+atelier) . Coût : 2€ / élève



... Et après l'école ?

STAGES CRÉATIFS

Le musée organise des stages pour enfants. Différentes techniques de sculpture et/ou thématiques y sont exploitées en regard des collections et des expositions temporaires.

Les matières abordées permettent aux novices, comme aux enfants déjà familiers du langage plastique et technique, de développer leur imaginaire en créant leurs propres oeuvres.

L'étalement du stage sur 5 journées complètes permet d'appréhender une technique dans sa globalité et sa diversité et de suivre les différentes étapes du processus de création.

Un vernissage clôture le stage. Les proches peuvent découvrir, puis reprendre les travaux réalisés.



Infos pratiques:

Age des participants: 6 – 12 ans ou 3 - 5 ans selon les dates
Maximum 12 enfants par stage
Horaire: 9h à 16h
Coût: 60 € semaine



LE MUSÉE EN FAMILLE

Lieu d'amusement et d'apprentissage à découvrir en famille, le Musée lanchelevici participe au projet Marmaille&C°. une initiative de Musées et Société en Wallonie.

Rendez-vous sur notre site internet ou contactez-nous pour connaître les dates dédiées aux activités familiales !

Visites guidées, ateliers créatifs... Une excursion originale où petits et grands mettront ensemble la main à l'apâte!

ANNIVERSAIRE

Fêter son anniversaire au musée? C'est possible!

L'équipe du musée propose une formule de visite-atelier dont la thématique est à convenir (2 heures), suivie d'un goûter. Visites-atelier sous la conduite d'une animatrice. Goûter sous la responsabilité des parents.

Boissons et gâteau non fournis. *Max. 15 enfants - Prix forfaitaire : 60 €*



L'ÉCOLE AU MUSÉE

Heures d'ouverture:

mardi > vendredi: 11h > 17h
weekend: 14h > 18h

Horaires des activités scolaires

visites guidées et animations pédagogiques
de 8h30 à 16h30
du lundi au vendredi
sur réservation

Info et réservation:

musée Ianchelevici
21, Place Communale
7100 La Louvière

tel: 064/28.25.30
fax: 064/21.67.93

pedagogique@ianchelevici.be
www.ianchelevici.be

