



DESSINS & SCULPTURES
D'IDEL IANCHELEVICI

ART CONTEMPORAIN

MATERNELLES
PRIMAIRES
SECONDAIRES



ACTIVITÉS
PÉDAGOGIQUES
2017-2018



Le Musée en quelques mots...

Une collection permanente

DESSINS ET SCULPTURES DE
IANCHELEVICI



Le musée présente la plus importante collection d'œuvres de l'artiste d'origine roumaine Idel Ianchelevici (1909-1994), auteur notamment des monuments *Le Plongeur* (Liège), *L'Appel* (La Louvière), *Le Résistant* (Mémorial National du Fort de Breendonk). Les sculptures en bronze, modelages originaux en plâtre, tailles directes en pierre ainsi que de nombreux dessins, témoignent de l'unité de l'œuvre de l'artiste centrée sur la figure humaine.

Né en Roumanie, formé à l'Académie des Beaux-Arts de Liège, Ianchelevici voyage et travaille à travers le monde : *Monument Stanley* (Kinshasa, Afrique), *A la résurrection d'Israël* (Haïfa, Israël)... et poursuit sa carrière, soucieux de traduire sa vision d'une humanité universelle...

LES EXPOSITIONS TEMPORAIRES D'ART CONTEMPORAIN

Une programmation pluridisciplinaire aux thématiques variées familiarise le public avec les démarches actuelles.

Découverte de personnalités et de mouvements artistiques différents, rencontre entre les créations d'hier et d'aujourd'hui...

L'espace est mis à la disposition du service des Arts Plastiques du Centre culturel Régional du Centre plusieurs fois par an.



APPRENDRE, DÉCOUVRIR, S'AMUSER... AU MUSÉE !

Les visites et les ateliers créatifs élaborés à partir de la **collection permanente** permettent une approche spécifique de la sculpture. La visite commentée est interactive (échantillons de matières, outils du sculpteur...) et s'achève par une séance en atelier où l'enfant exploite des techniques de sculpture.

Les modules conçus parallèlement aux **expositions temporaires d'art contemporain** permettent d'aborder dans un cadre différent les multiples thèmes qui animent notre quotidien par l'observation, le questionnement, et de découvrir des techniques artistiques modernes originales.

La visite est un moment indispensable pour ouvrir le dialogue, la visite permet une confrontation avec l'objet. Les objectifs sont multiples : expliquer le travail et la démarche d'un artiste ; donner plusieurs interprétations à une oeuvre ; aborder une technique particulière ; faire vivre l'art en fonction de l'expérience personnelle de l'enfant.

L'atelier offre l'occasion d'exprimer sa créativité grâce à des techniques variées: dessin, utilisation de la couleur, modelage de la terre...

MATERNELLES Page 3 (collection permanente)
Page 7 (art en ville),
Page 8 (art contemporain),
Page 9 (combinés 1 jour)

PRIMAIRES Pages 4 à 9
SECONDAIRES Pages 10-11





MATERNELLES

AUTOUR DES SCULPTURES ET
DESSINS D'IDEL IANCHELEVICI

MATIÈRES, FORMES , VOLUMES,...

Au cours de la visite, les animateurs abordent les matériaux utilisés par l'artiste (plâtre, terre, bronze, pierre et marbre).

L'observation des sculptures de tailles, de couleurs et de matières différentes permettre de mettre l'accent sur la notion de volume dans l'espace.

L'atelier qui suit la visite guidée de l'exposition prévoit la réalisation de modelage ou de bas-relief en fonction de l'âge des participants.

L'enfant devient apprenti-sculpteur le temps d'une animation et retourne à l'école avec sa création !



Les ateliers:

Modelage en terre: à partir de 2 ans 1/2

Bas-relief en terre : à partir de 3 ans 1/2

Bas relief en plâtre : à partir de 5 ans

Durée (visite + atelier): 2h

Coût: 1,5 € par élève

Un musée à petits pas...

Au fil de la visite guidée, laissez-vous conter des récits qui rappelleront une ambiance, un continent, une culture...

Cette visite propose une approche poétique et humaine de l'oeuvre du sculpteur.

Nous nous plongerons dans la vie qu'auraient pu avoir certains personnages représentés par Ianchevici.



PRIMAIRES

AUTOUR DES SCULPTURES ET
DESSINS D'IDEL IANCHELEVICI

MATIÈRE & VOLUME

Modelage en terre
Bas-relief en terre

L'enfant devient apprenti-sculpteur le temps d'une animation. Les animateurs abordent les différents matériaux utilisés par l'artiste et met l'accent sur la notion de volume dans l'espace. L'atelier qui suit la visite prévoit la réalisation de modelage ou de bas-relief en terre.

Durée (visite + atelier): 2h

Coût: 1,5 € par élève

A partir de 6 ans



Des sculptures, des dessins... comparez les matériaux et les outils utilisés par un artiste aux multiples talents.



ALCHIMIE & MAGIE DU MÉTAL

Comment une statue en terre, en plâtre ou en cire peut-elle se transformer en bronze, en cuivre, en étain... ? L'enfant crée une statuette à la manière de Ianculevici et participe à une animation consacrée au moulage et à la coulée d'œuvres en métal. Il repart avec sa propre réalisation tandis que les techniques de fonte n'ont plus de secret pour lui.



Atelier de coulée au sable adapté aux enfants.

Deux créations possibles :

une statuette

un bas-relief

Durée (visite + atelier): environ 3h

Selon la taille du groupe



Pour des mesures de sécurité, la coulée du métal en fusion (en plein air) ne peut se faire que si la météo le permet.

Coût: 3 € par élève

A partir de 7 ans



PLÂTRE / DU LIQUIDE AU SOLIDE

Par quelle magie un sculpteur réalise-t-il des sculptures en plâtre de plus de 2 mètres de haut ? Modelage du négatif, moulage à creux perdu, coulée du positif dans un moule, la technique du plâtre n'aura plus de secret pour vous!

Deux ateliers sont proposés:



BAS-RELIEF EN PLÂTRE (atelier en 2 h 30, à partir de 6 ans)

Les participants débutent par le travail créatif. Ils créeront un modelage de terre en négatif, dans lequel ils couleront le plâtre définitif. Pendant le séchage de leur sculpture, les participants visitent la collection du Musée et prennent connaissance de la technique de moulage de lanchelevici. Avant de repartir, ils démoulent leur réalisation et repartent avec leur sculpture (en plâtre blanc).



MODELAGE ET MOULAGE (atelier en 2 x 2 heures, à partir de 7 ans)

1ère séance - visite commentée et atelier sculpture

Au départ d'une visite de la collection du musée et de quelques sculptures en plâtres conservées en réserve, les participants prennent connaissance de la technique de moulage de lanchelevici. Dans l'atelier, ils appréhendent les étapes qui les conduiront du modelage au moulage. Chacun recevra ensuite un moule en élastomère réalisé plus ou moins fidèlement d'après une oeuvre de lanchelevici dans lequel il coulera sa préparation en plâtre.

2ème séance - atelier patine colorée

Les participants retrouvent leur réalisation qu'ils démoulent, qu'ils polissent et sur laquelle ils vont appliquer une patine de couleur. Chacun repart avec une sculpture décorative inspirée des modèles créés par lanchelevici, peinte en des tonalités variées. Par ailleurs, ils réaliseront également un modelage en terre qui servira à façonner un moule en négatif, dans lequel ils couleront un deuxième plâtre. Cette double séance leur permettra d'aborder les 2 techniques de coulage et de repartir ainsi avec 2 types de sculptures différentes.

Coût: 1,5 € /séance par élève

LES SECRETS DE LA PIERRE

Après une visite commentée des collections, un atelier créatif envisage la technique de la taille directe. Tailler directement la pierre, le bois, l'os ou la corne...

Pas le droit à l'erreur pour le sculpteur !

Quelle patience et quelle rigueur exigées de l'artiste !

Plusieurs reproductions iconographiques permettent à l'enfant de rencontrer l'oeuvre de sculpteurs de renom tels que Michel-Ange, Brancusi ou Rodin. L'atelier permet d'aborder la notion de relief. Au départ d'un dessin reproduit sur une plaque tendre, les participants réaliseront un bas-relief à la manière de lanchelevici.

Durée (visite + atelier): 2h

Atelier proposé : réalisation d'une petite sculpture par la taille

Coût : 1,5 € par élève

A partir de 9 ans



GRAVER LE VOLUME

Plâtre/ Terre / Papier

lanchelevici a sculpté et gravé la pierre. Les surfaces de ses tailles directes sont bien souvent au croisement entre la sculpture en ronde bosse et le bas relief, finement gravé.

A partir d'un relief gravé dans le plâtre, les enfants vont tester ses effets à l'impression sur le papier et la terre. Chacun obtiendra une oeuvre en 3D qui joue avec les images positives et négatives de la sculpture.

Durée (visite + atelier): 2h

Coût : 1,5 € par élève

A partir de 7 ans

MATERNELLES & PRIMAIRES

LE PATRIMOINE ET L'ART EN VILLE



MA CULTURE / MA VILLE

Au départ d'un **PARCOURS EN VILLE** qui relie une série de monuments historiques et d'installations d'art contemporain, réflexion sur la signification des intégrations d'art dans l'espace public et sur leur lien avec l'histoire de la ville.

Objectif:
Sensibilisation au patrimoine collectif.

Promenade guidée dans le Centre-ville suivie d'un **ATELIER CRÉATIF** au sein du musée.

Durée: 2 h
Coût: 1,5 € par élève



MATERNELLES & PRIMAIRES

AUTOUR DES EXPOSITIONS
D'ART CONTEMPORAIN

Une découverte du quotidien autrement
grâce aux créations d'artistes actuels !



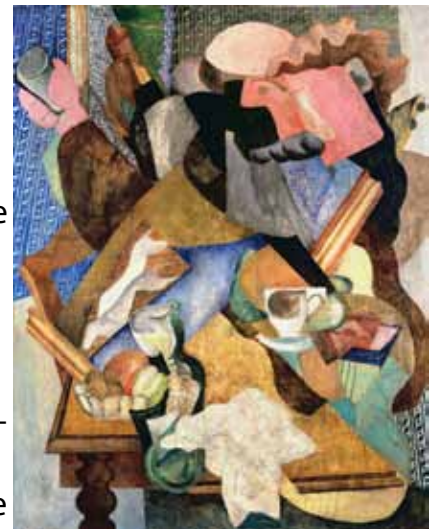
Observation, questionnement, expérience multisensorielle... Les diversité des thématiques et des techniques artistiques permettent d'élaborer des activités spécifiques qui éveilleront la curiosité et l'imaginaire des enfants.

Durée: 2h - Prix: 1,5 € - Max 25 enfants

LÉOPOLD SURVAGE. ABSTRAIT OU CUBISTE? 28.10.2017 > 14.01.2018

L'amitié entre Ianculevici et le peintre d'origine russe Léopold Survage (Moscou, 1879 – Paris, 1968) offre une magnifique occasion de redécouvrir l'oeuvre de ce peintre.

Pour la première fois en Belgique depuis l'entre-deux guerres, une cinquantaine de toiles prestigieuses de ce peintre majeur du début du XX^e siècle sont exposées. Du cubisme à l'abstraction, de sa première exposition personnelle préfacée de calligrammes d'Apollinaire à ses séries de Rythmes colorés, Survage apparaît comme un véritable passeur de modernité.



Une co-organisation des musées d'Alès, de Béziers, de Nevers (F) et du MiLL.

ATELIER : Peinture? Collage Couleurs? Formes ? Exploration de l'univers de Survage et composition colorée... entre cubisme et abstraction !

2018 ! EXPOS EN CHANTIER !

Le programme sera TRÈS bientôt disponible. Pour plus d'infos? Consultez régulièrement notre site internet, inscrivez-vous à notre newsletter ou demandez notre programme version papier actualisée.

Quelques pistes? Une exposition du groupe Quinconce début 2018 (pour plus d'infos, contacter l'organisateur : le Centre culturel Régional du Centre), de la sculpture...



Vous pouvez passer une journée complète au MiLL !

Formule : 2 x 2h d'activités

(visite interactive+atelier créatif).

Ou découvrez nos **visites thématiques** combinées avec nos partenaires de la Région du Centre : le musée de Mariemont, le Centre de la Gravure et Keramis.

UNE JOURNÉE AU(X) MUSÉE(S)

MATERNELLES & PRIMAIRES

« SCULPTURE ET CORPS »

Avec le Musée royal de Mariemont (Morlanwelz)

À travers l'histoire et le monde, des artistes ont représenté l'Homme, peint ou sculpté, nu ou habillé, témoin des modes et des cultures. Observer les attitudes corporelles et les expressions à travers la statuaire, découvrir des techniques de sculptures et des matières différentes. Aborder le vocabulaire du corps, les dimensions, le volume dans l'espace, l'animé et l'inanimé, ...

Ateliers: bas-relief et modelage en terre.

Tarif pour la journée : 4,5€/élève



GRAVONS, SCULPTONS, VISITONS!

Avec le Centre de la Gravure et de l'Image Imprimée

Découvrez deux lieux situés à quelques pas l'un de l'autre, deux styles, deux expositions ! Explorez des techniques différentes !

Ateliers d'initiation à la sculpture et à l'estampe.

Tarifs :

Au MiLL : 1,5 € par élève

Au CGII : forfait 100 € / groupe



EFFETS DE MATIÈRES

Avec Keramis

En plâtre, bronze, terre, pierre, en relief ou en creux, lisse ou rugueuse, la surface d'une oeuvre peut prendre bien des aspects. Les deux musées proposent une journée au coeur des matières. Observer les effets de surface créés pas le sculpteur lanchelevici au MiLL; et découvrir les techniques de fabrication et de décoration d'une pièce de faïence de l'ancienne manufacture Boch à Keramis. Ateliers: sculpture et gravure sur volumes de différentes matières.

Tarifs :

MiLL: 1,5€/élève.

Keramis: forfait 130€/ groupe



SECONDAIRES

Visite guidée : 1h30
Visite+atelier: 2h
Tarif: 1,5 €/élève
Max 25 élèves/groupe

LA COLLECTION PERMANENTE

Visites guidées et ateliers créatifs de sculpture

Les visites et ateliers de sculptures sont adaptés en fonction de l'âge des participants. Ils sont imaginés et dispensés par des animateurs qualifiés en animation de groupe. L'atelier est facultatif.

ATELIERS PROPOSÉS : modelage en terre, bas-relief en terre ou en plâtre, taille/gravure sur bloc, coulée du métal.



Visite thématique

L'art engagé et la commémoration

Inscrit dans la société depuis toujours, l'art a toujours porté l'empreinte du contexte social et politique dans lequel il a vu le jour. En approbation ou en opposition avec certains faits historiques, la production artistique a souvent servi de moyen d'expression et de communication. Au XX^{ème} siècle, les guerres ont profondément marqué l'histoire de l'art, illustrant certaines facettes de l'art : l'art engagé, l'art de propagande, la commémoration. Ianchelevici, d'origine juive, a exprimé son opinion vis-à-vis du régime nazi (statue inaugurée au Mémorial de Breendonk, la Médaille des Justes...). Par opposition, nous aborderons les notions d'art de propagande, de politique culturelle et les dérives qui y sont associées (Allemagne nazie, Chine...).



Atelier proposé: création d'un slogan porté en badge.

Visites de sensibilisation à la non-voyance

Le Musée au bout des doigts

Vous formez des élèves qui veulent se spécialiser dans le secteur de l'aide à la personne? Vous souhaitez les sensibiliser à un handicap ? Le musée adapte sa collection permanente au public déficient visuel. Mme Parée, guide non-voyante, met les élèves en situation de non-voyance. Découverte du parcours adapté les yeux bandés, toucher des sculptures, percevoir des dessins, manipuler des outils, ... la visite s'accompagne d'un dispositif multi-sensoriel (sons, odeurs, goût...).



L'ART EN VILLE

Parcours en ville qui relie une série de monuments historiques et d'installations d'art contemporain. L'objectif est de sensibiliser l'élève à la notion de patrimoine collectif, et de s'interroger sur la signification des intégrations d'art dans l'espace public ainsi que sur leur lien avec l'histoire de la ville.

LES EXPOSITIONS D'ART CONTEMPORAIN



Une fenêtre sur l'art actuel? Un autre regard sur le quotidien? La diversité de la programmation offre de nombreuses pistes de réflexions sur la société contemporaine. Découvrez l'agenda de nos expositions temporaires!

LÉOPOLD SURVAGE. ABSTRAIT OU CUBISTE?

28.10.2017 > 14.01.2018

Exposition du peintre d'origine russe Léopold Survage (Moscou, 1879 – Paris, 1968). Du cubisme à l'abstraction, de sa première exposition personnelle préfacée de calligrammes d'Apollinaire à ses séries de Rythmes colorés, Survage apparaît comme un véritable passeur de modernité.

2018 : PLUS D'INFOS PROCHAINEMENT... WWW.IANCHELEVICI.BE !

... Et en visite libre?

Vous êtes **professeur dans la section artistique**? Emmenez vos élèves armés d'un bloc de dessin et d'un crayon! Les vastes salles d'exposition seront un écrin privilégié pour une leçon sur le dessin et la sculpture. Vous êtes **professeur de français, de morale, de religion, de citoyenneté** et la thématique de l'exposition d'art contemporain en cours vous intéresse? Le musée sera pour vous un terrain neutre et original pour ouvrir le débat



UN MUSÉE EXTRA

C'est EXTRA !

Parce que l'art et la culture sont accessibles à tous, le musée propose des visites adaptées aux publics fragilisés à travers des projets spécifiques



LE MUSÉE AU BOUT DES DOIGTS

Toucher des sculptures, découvrir des dessins, percevoir des matières et des parfums, le Musée lanchelevici adapte les visites de sa collection permanente au déficient visuel. Une approche multisensorielle et des aménagements spécifiques du bâtiment permettent de découvrir l'un des plus grands sculpteurs belges du XXe. Des ateliers créatifs et des animations de sensibilisation destinées au grand public sont également proposés.

SIGNES & MUSÉE

Le Musée lanchelevici propose des visites guidées de sa collection permanente en langue des signes au public sourd et malentendant. Des visites contées sont également disponibles. Articulées autour des oeuvres présentées dans le musée, elles offrent un dialogue unique entre guide, oeuvres d'art et visiteurs.

MUSÉE MALIN

Le Musée lanchelevici propose des animations adaptées aux personnes ayant une déficience intellectuelle. Un parcours à la fois ludique et didactique, une guidance intuitive ainsi qu'un encadrement respectueux permettent à chacun des participants d'évoluer en confiance à son propre rythme.

Durée : 2h (visite+atelier) . Coût : 1,5 € / élève



... Et après l'école ?

STAGES CRÉATIFS

Le musée organise des stages pour enfants. Différentes techniques de sculpture et/ou thématiques y sont exploitées en regard des collections et des expositions temporaires.

Les matières abordées permettent aux novices, comme aux enfants déjà familiers du langage plastique et technique, de développer leur imaginaire en créant leurs propres oeuvres.

L'étalement du stage sur 5 journées complètes permet d'appréhender une technique dans sa globalité et sa diversité de suivre les différentes étapes du processus de création.

Un vernissage clôture le stage. Les proches peuvent découvrir, puis reprendre les travaux réalisés.



Infos pratiques:

Age des participants: 6 – 12 ans ou 3 - 5 ans selon les dates

Maximum 12 enfants par stage

Horaire: 9h à 16h (garderie)

Coût: 60 € semaine

MARMAILLE & GO

Art & Mus

MSW

LE MUSÉE EN FAMILLE

Lieu d'amusement et d'apprentissage à découvrir en famille, le Musée lanchelevici participe au projet Marmaille&C°. une initiative de Musées et Société en Wallonie.

Rendez-vous sur notre site internet ou contactez-nous pour connaître les dates dédiées aux activités familiales !

Visites guidées, ateliers créatifs... Une excursion originale où petits et grands mettront ensemble la main à l'apâte!

ANNIVERSAIRE

Fêter son anniversaire au musée? C'est possible!

L'équipe du musée propose une formule de visite-atelier dont la thématique est à convenir (2 heures), suivie d'un goûter. Visites-atelier sous la conduite d'une animatrice. Goûter sous la responsabilité des parents.

Boissons et gâteau non fournis. *Max. 15 enfants - Prix forfaitaire : 60 €*



L'ÉCOLE AU MUSÉE

Heures d'ouverture:

mardi > vendredi: 11h > 17h
weekend: 14h > 18h

Horaires des activités scolaires

visites guidées et animations pédagogiques
de 8h30 à 16h30
du lundi au vendredi
sur réservation

Info et réservation:

musée Ianchelevici
21, Place Communale
7100 La Louvière

tel: 064/28.25.30
fax: 064/21.67.93

pedagogique@ianchelevici.be
www.ianchelevici.be

