

“Nous avons dû nous battre pour trouver la légitimité d’acteurs sociaux, économiques, éducationnels qu’on nous niait.”

Fabrice Murgia
Directeur du Théâtre national

Grand entretien pp.4-5

ARTS

LIBRES

SEMAINE DU 25 AU 1ER DÉCEMBRE 2020 - 2^E ANNÉE - N° 48



ANDRÉA DAINEF



Espaces de danse:
denrée essentielle
en partage.

Scènes pp.28-29

MARIE RUSSILLO



La Louvière
et ses trésors
cachés.

Arts p.19

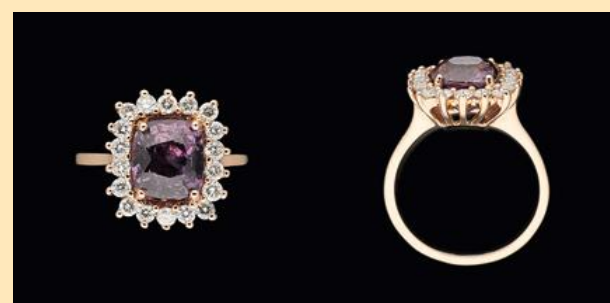
ANTO CARTE, LA HIERCHEUSE, 1923. HUILE SUR TOILE, 100, 5 X 80 CM. COLLECTION VILLE DE LA LOUVIÈRE. INV. LL P 0046 (B-4)/1952. PHOTOGRAPHIE VILLE DE LA LOUVIÈRE.

PROCHAINE VENTE D'ANTIQUITÉS ET
D'ŒUVRES D'ART :
LES 7 ET 8 DÉCEMBRE 2020 À 17H30
EXPOSITION UNIQUEMENT
SUR RENDEZ-VOUS.

VISITE PRIVÉE EN VIDÉO CONFÉRENCE
SUR DEMANDE.



Lot 57 - Max Albert CARLIER
Huile sur toile : Composition florale.
Dim.: 60 x 80 cm.



Lot 152 - Joaillerie.
Bague en or rose agrémentée d'un saphir mauve
de ± 4 carats.

EVALUATIONS GRATUITES EN NOS BUREAUX
UNIQUEMENT SUR RENDEZ-VOUS

- ▶ Tableaux, sculptures
- ▶ Bijoux
- ▶ Livres anciens et modernes



Lot 68 - Audemars Piguet.
Montre d'homme quartz modèle
«Royal Oak».

70/74 Avenue de Roodebeek - 1030 Bruxelles
Tél. 02/ 741 60 60 - Fax 02/ 741 60 70
E-mail : info@horta.be - Website : www.horta.be

Direction : Dominique de Villegas
Commissaire-priseur

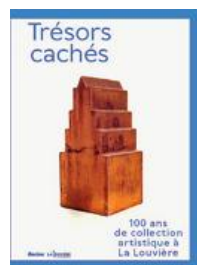
Des trésors réunis en un très beau livre

De l'expo, il reste un beau livre,
compte rendu commenté d'un
XX^e siècle hennuyer empli d'art.



★★★★ **Trésors cachés** Art moderne
et contemporain De Éditions Racine
et Ville de La Louvière. Un ouvrage il-
lustré et commenté, sous la direction
de Benoît Goffin, 305 pages en cou-
leur. Prix 34, 95 €

“100 ans de collection artistique à La
Louvière” : on ne le sait pas assez mais la
Ville de La Louvière fut et reste un centre



essentiel de l'art en
terre hennuyère. De
nos jours, elle de-
meure une tête de
pont quand, en ses
murs, on trouve le
Centre de la Gravure
et de l'Image impr-
mée de la Fédération
Wallonie-Bruxelles,

le Mill anciennement
Musée Ianchelevici, Keramis le Centre de
la Céramique de la FWB, enfin le Daily
Bul.

Jeune directeur du Mill, Benoît Goffin a
coordonné ce volume qui prend en
compte l'activité artisti-
que louviéroise durant
les cent dernières an-
nées. Très bien découpé,
classique en sa formu-
lation, le livre bénéficie de
commentaires bien spé-
cifiques et de belles illus-
trations mettant en va-
leur un patrimoine point
négligeable auréolé de
noms d'artistes qui ont
compté et comptent en-
core au-delà des frontiè-
res de l'ancienne cité in-
dustrielle.

La suite des chapitres,
chacun commenté par
une personnalité idoine, est claire et per-
met au survol de s'ancrer dans des réali-
tés tangibles essentielles. Cela démarre
par “Un siècle d'amitiés artistiques à La
Louvière” et se conclut par un double ca-

talogue, l'un illustré, l'autre indexé, pour
bien situer l'ampleur du panorama.

D'autres chapitres sont consacrés aux
Faïences Boch et à la céramique d'artiste
sous la plume de Ludovic Recchia, à l'his-
toire d'une épopée culturelle en Hainaut,
à la recherche d'une identité fondatrice, à
trois figures de l'enseignement artistique
en Hainaut (Buisseret, Liénaux et Van-
denhouten), à De Rupture à l'escargot ou
les spirales d'une histoire, à Achille Cha-
vée animateur d'art, aux femmes artistes
en Hainaut, au patrimoine urbain, au Prix
du Hainaut, à la collection d'estampes par
Catherine de Braekeleer qui dirigea le
Centre de la Gravure, aux acquisitions ré-
centes et au devenir de la collection par
Valérie Formery.

De vrais trésors

À travers ce cheminement intelligent
qui balise la création à La Louvière au fil
de cent ans d'expériences, de réalisations,
de réussites, de Pierre Paulus à Dany Da-
nino, l'ouvrage recense certes une foule
d'artistes, mais il nous les situe dans l'en-
chevêtrement d'initiatives qui ont fait de
La Louvière ce qu'elle est, une ville d'art
trop méconnue, dont les lieux actuels
méritent la visite car les découvertes y
sont nombreuses autant qu'attrayantes.

Cela prend date avec le Groupe Nervia
et ceux qui l'activèrent autour de Louis
Buisseret. Il y eut aussi
Les Amis de l'Art, tou-
jours ancrés dans les tra-
ditions. Les temps chan-
gent autour de 1958
avec l'apparition du Sa-
lon des Tendances nou-
velles. Toute cette his-
toire vous est contée.

Les premiers achats re-
montent au début du
XX^e siècle. Au fil du
temps, le souci d'acqui-
sition évolue et, bien
évidemment, des figures
dominantes telles
Achille Chavée, Pol Bury
ou André Balthazar

auront eu leur mot à dire.

Voir comment une ville a vécu à travers
ses artistes de générations diverses est le
bonheur de ce livre.

Roger Pierre Turine



Pierre Paulus
La Sambre industrielle, 1937.
Huile sur toile, 108, 5 x 123, 5 cm.
Collection Ville de La Louvière.
Inv. LL P 0263/1938.



Emile Desmedt, Imago, 2015.
Terre, 500 x 110 x 110 cm.
Collection Centre Keramis.