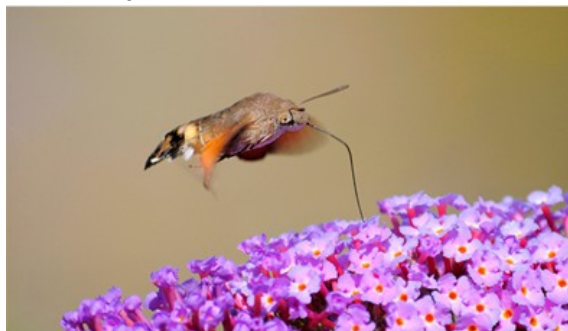


Ecologie des papillons

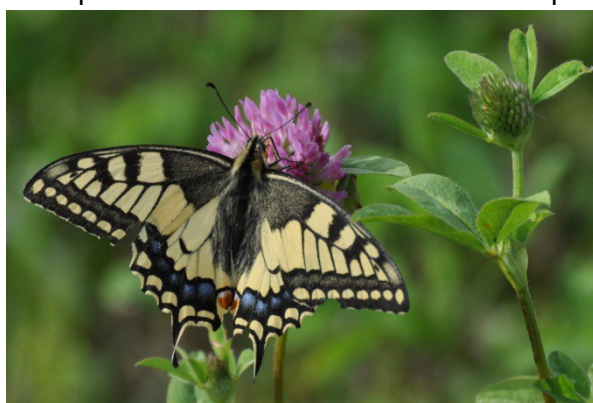
On compte une centaine d'espèces de papillons de jour et plusieurs milliers d'espèces de papillons de nuit en Belgique. Si les papillons de jour sont les pollinisateurs les plus actifs et les mieux connus, certains papillons de nuit jouent aussi un rôle important et sont parfois actifs durant la journée.



© R. Folschweiller - Le Moro-sphinx (*Macroglossum stellatarum*) est un "papillon de nuit" actif durant la journée qui fait du vol stationnaire lorsqu'il butine les fleurs.

Les papillons adultes, sous leur forme ailée, se nourrissent exclusivement de nectar grâce à leur très longue trompe. Ils apprécient les fleurs profondes adaptées à leur façon de butiner. Certaines espèces de papillons sont migratrices et peuvent parcourir des centaines de kilomètres en une journée, comme par exemple la Belle-Dame (*Vanessa cardui*).

Les larves de papillons, communément appelées chenilles, sont complètement herbivores ce qui signifie qu'elles se nourrissent uniquement de plantes. Si les adultes ne sont pas spécialisés sur une plante et peuvent butiner de nombreuses fleurs, les larves sont souvent spécialisées. Cela signifie qu'elles ne mangent que les plantes d'une certaine famille (par exemple les chardons) ou qu'une seule plante (par exemple l'ortie). Généralement, on observe le papillon adulte à proximité de la plante hôte de la chenille car il vient pondre sur cette plante.



© R. Folschweiller - Le Machaon (*Papilio machaon*) est un papillon remarquable de notre région et sa chenille se nourrit uniquement d'ombellifères comme le fenouil par exemple.

Auteurs : Morgane Folschweiller & Maxime Drossart

Interreg
France-Wallonie-Vlaanderen



SAPOLL
Sauvons nos pollinisateurs
Samenwerken voor pollinators

SAPOLL

Cet article est mis à votre disposition. Veuillez respecter les droits d'auteur en mentionnant leurs auteurs et leurs logos.