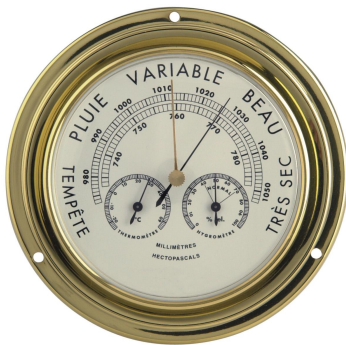


La Louvière à vélo newsletter janvier 2015



Wallonie cyclable: Baromètre 2014



Avant de donner un coup de pédale pour avancer dans cette année nouvelle, jetons un coup d'oeil sur le [baromètre vélo](#) de l'année 2014.

L'occasion de prendre la température de la politique cyclable et de la culture du vélo à La Louvière.

Politique Cyclable : Débat autour du port du casque à vélo



Les derniers chiffres de la sécurité routière ne sont pas réjouissants pour les usagers faibles, et donc les cyclistes.

Un constat qui relance le [débat](#) autour du port du casque à vélo.

La Ministre Jacqueline Galant y est favorable, les associations opposées.

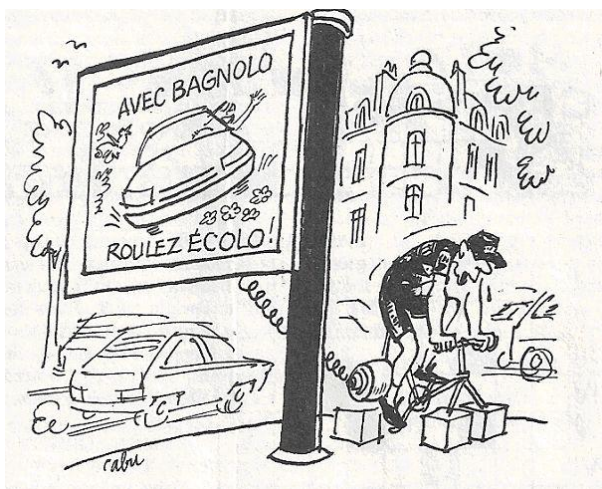
Tendance: Pédalez branché !



Connaissez-vous les [Fixies](#) ? Ces vélos font véritablement fureur dans les grandes métropoles.

Utilisés dans les années 90 par les coursiers new-yorkais, ces deux roues sont dépouillés au maximum pour les rendre plus légers. Vous êtes alors obligés de toujours pédaler, sans quoi le vélo freine. A tester !

Initiative originale: le vélomnibus



Le [Vélomnibus](#) est un moyen de transport pour le moins original : les usagers le propulsent en pédalant et donc, en sont le moteur !

Cette idée originale a vu le jour sur les rives du Rhône sous l'impulsion de 5 familles de la région lyonnaise cherchant un moyen de se déplacer avec leurs enfants.

Aujourd'hui, l'objet est utilisé dans le cadre scolaire et touristique.
Vous en pensez quoi ?

Velofollies: The place to be !



Les 16, 17 et 18 janvier 2015, Kortrijk Xpo accueillera [Velofollies](#), le plus grand salon cycliste du Benelux.

Vous pourrez y admirer et tester l'offre complète qui existe dans le monde cycliste mais également découvrir les dernières tendances.

Le salon propose également des cafés-débats avec des (anciens) cyclistes professionnels, des présentations d'équipe et des sessions d'autographes.

A vos agendas

16, 17 et 18 janvier 2015: Velofollies au Kortrijk Xpo

17 février 2015: formation débutant mécanique [Pro Vélo](#) pour les débutants

Newsletter gérée par le Service mobilité et le Service communication de la Ville de La Louvière.

Inscriptions et désinscriptions : communication@lalouviere.be

Questions et réactions: fbaland@lalouviere.be

Parlez-en autour de vous!

Suivez nous sur [Facebook](#) ou [Twitter](#)